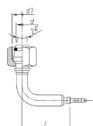




## SCL - F90-DKOS C - Heavy

FEMMINA CURVA DKOS DIN 24° PESANTE



Carbon steel Part no	AISI 316L part no	Descrizione	Quantità minima per scatola	Dimensione tubo	Filetto	
SCL13C		14X1.5 F90-DKOS C DN2	20	DN2	2.0	14X1.5
SCL14C		16X1.5 F90-DKOS C DN2	20	DN2	2.0	16X1.5
SCL13M		14X1.5 F90-DKOS C DN4	20	DN4	4.0	14X1.5
SCL14M		16X1.5 F90-DKOS C DN4	20	DN4	4.0	16X1.5

*I valori e le dimensioni mostrate possono essere modificati senza preavviso per migliorare le prestazioni e l'affidabilità del prodotto.  
Transfer Oil S.p.A. non si assume alcuna responsabilità per imprecisioni o errori che appaiono in questa scheda tecnica.*

*Data documento: 11/04/2026  
www.transferoil.com*